

¿TE gustaría una carrera con  
como **the TERMINATOR**?



 **Edúcate**

 electricidad básica

 
$$\begin{array}{r} 4 \times 226 \\ \hline 17000 \end{array} (2)$$
 matemáticas

 **Gradúate**

 **Historial limpio**

 **Salud/En forma**

 **No drogas**







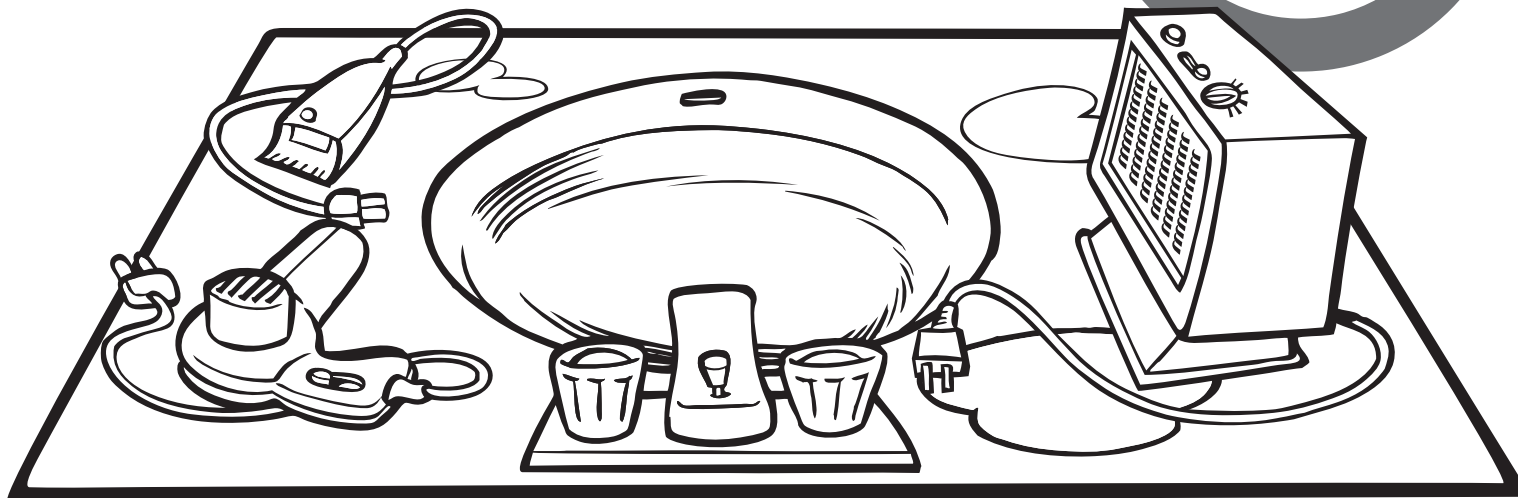
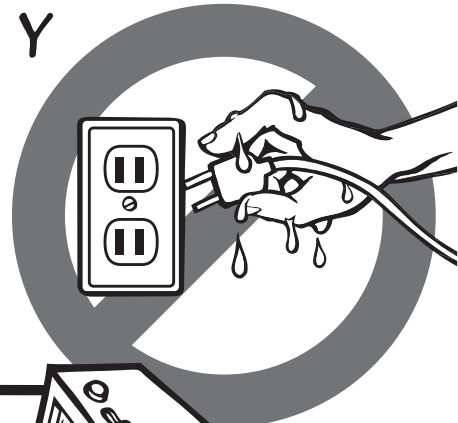


La electricidad y el agua no se mezclan.

¿Puedes encontrar todas estas palabras en la siguiente sopa de letras?

Electricidad	Agua	Poste
Estática	Cable	Aislante
Chispa	Cuidadoso	Conductor
Seguro	Seguridad	Terminador
Suelo	Liniero	Mástil
Circuito	Sobrecarga	MLGW
Tomacorriente	Fuego	Energía

M Á S T I L E P S E G U R I D A D E X E  
 L Ú D W K S L F T L A A I C C H I S P A  
 C S U E L O C U F E C O A G U A C T Q O  
 W P E C A B L E T C I R C U I T O Á I G  
 E O G J S R W G W T Í K Á Q D P N T L I  
 A S R X V E B O C R X C G S A O D I M S  
 B T O M A C O R R I E N T E D N U C S P  
 C E F H W A I V Z C M T Á G O T C A R K  
 D N U Z Í R D M Á I L G Q U S W T Y  
 M E N E R G Í A R D G W Á R O B O  
 L O R T Y A I S L A N T E O Z Í R  
 G S T E R M I N A D O R U C N L L  
 W P Á D Q U Y T Í V L I N I E R O



# Cuestionario de electricidad – ¡Verdadero o Falso!

The Terminator sabe las respuestas. ¿Tú las sabes?

1. V/F

¡La velocidad de la electricidad es de 186.000 millas por segundo!

2. V/F

Cosas como el caucho, el vidrio, la madera y el plástico son conductores (permiten que la electricidad fluya a través de ellos).

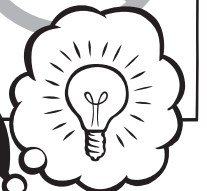
3. V/F

Un relámpago es como una gran chispa desde el cielo hasta el suelo.

4. V/F

Cuando un cable eléctrico vivo toca el suelo, es seguro.

**DROGAS**



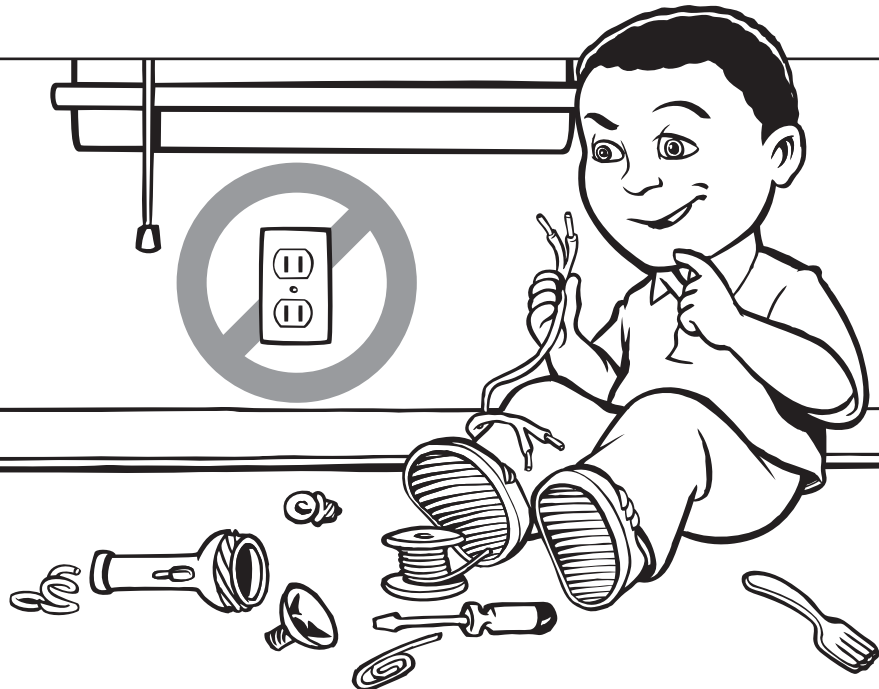
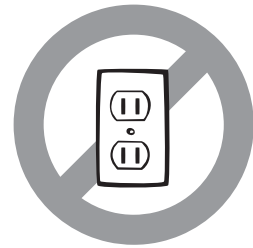
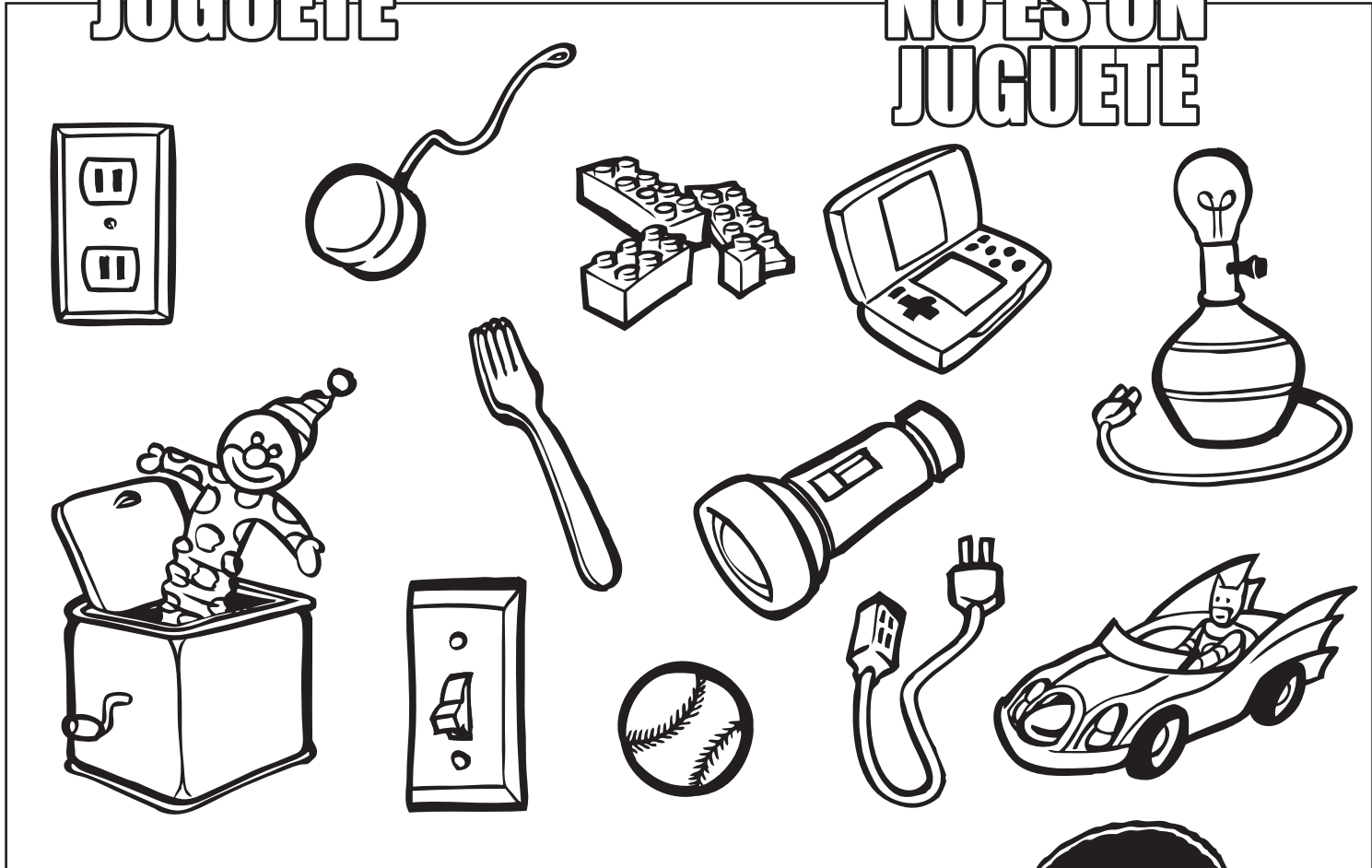
## Respuestas:

1. Verdadero. La electricidad puede moverse a la velocidad de la luz.
2. Falso. El caucho, el vidrio, la madera y el plástico son "aislantes", lo que significa que desaceleran o detienen el flujo de electricidad.
3. Verdadero. Al igual que una chispa, un relámpago es un estallido de electrones que fluyen entre dos puntos con carga desigual.
4. Falso. ¡Un cable eléctrico vivo en el suelo es algo muy peligroso! Cuando se dice que un circuito está "conectado a tierra" y es seguro, es algo muy diferente a un cable eléctrico vivo en el suelo.

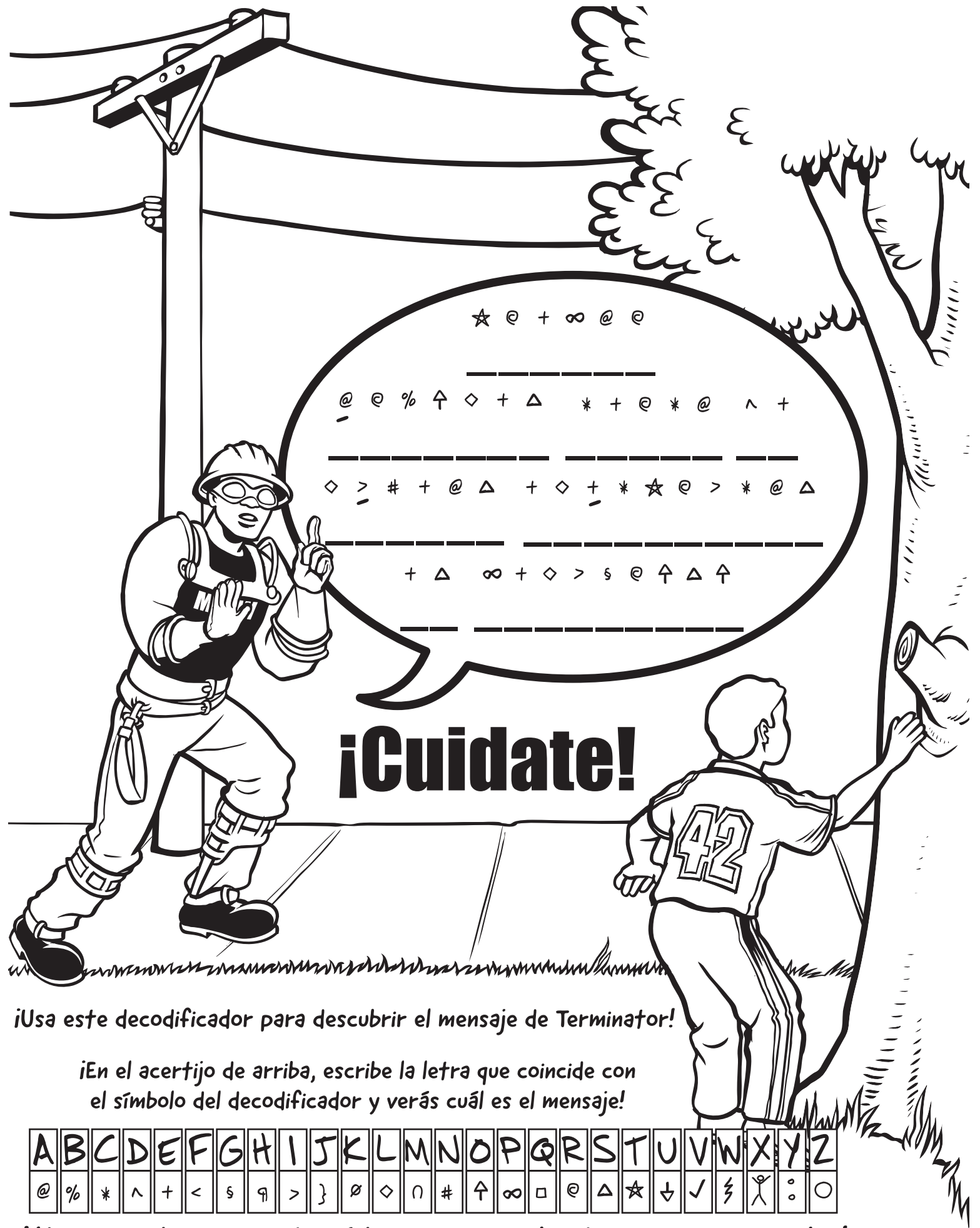
¡El niño en esta foto está cometiendo un gran error! Nadie debería jugar nunca con un tomacorriente. Ayúdelo y dibuje líneas desde la palabra "JUGUETE" hasta todas las imágenes de la imagen con las que es seguro jugar, luego dibuje líneas desde las palabras "NO ES UN JUGUETE" hasta todas las cosas con las que no se debe jugar.

**JUGUETE**

**NO ES UN JUGUETE**



**No juegues con enchufes eléctricos.**



**¡Cuidate!**

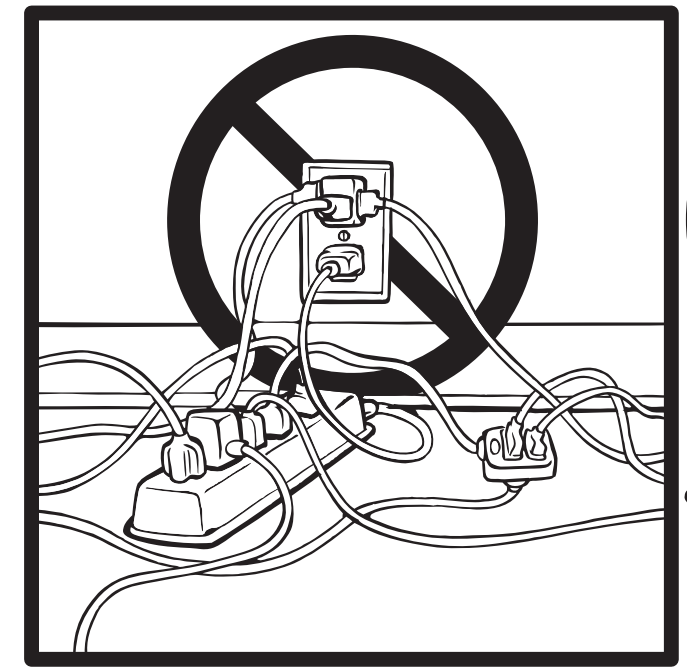
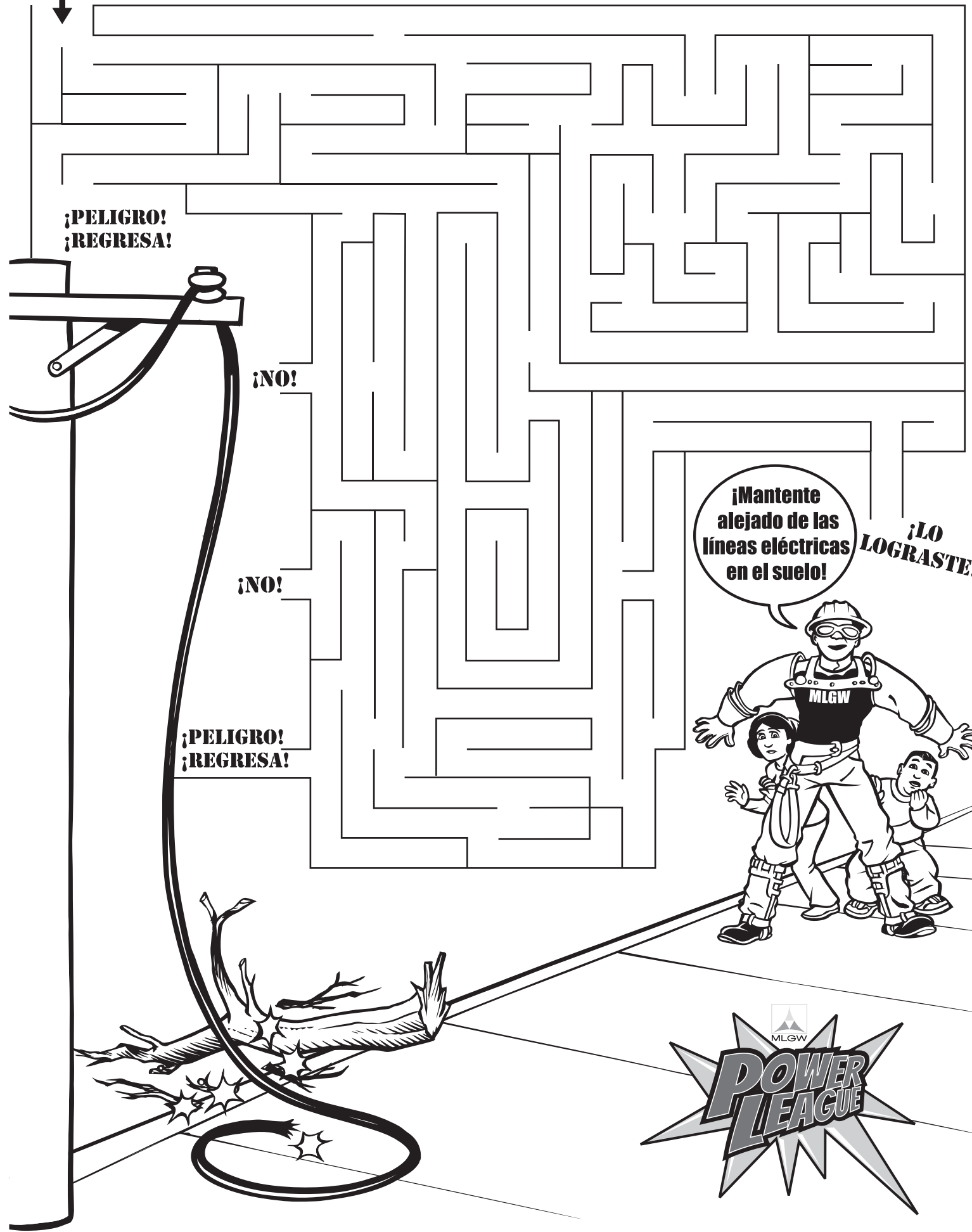
¡Usa este decodificador para descubrir el mensaje de Terminator!

¡En el acertijo de arriba, escribe la letra que coincide con el símbolo del decodificador y verás cuál es el mensaje!

A	B	C	D	E	F	G	H	I	J	K	L	M	N	O	P	Q	R	S	T	U	V	W	X	Y	Z
@	%	*	^	+	<	\$	¶	>	}	ø	◇	∩	#	↑	∞	□	@	△	☆	↓	✓	⚡	⚡	⚡	○

¡Ahora puedes usar este código para escribir tus propios mensajes!

¡ENCUENTRA LA RUTA EN EL LABERINTO, EVITANDO LA LÍNEA ELÉCTRICA CAÍDA!



**¡Los tomacorrientes sobrecargados NO son seguros!**

Aquí hay demasiados cables eléctricos y se han enredado.  
¡Ayuda a Terminator a desenredarlos para poder guardarlos!

