

Cont. from front

cycle for optimum reliability as overgrown vegetation is one of the leading causes of outages.

Contracted crews trim trees that potentially pose a hazard to a powerline or obstruct a streetlight. It is important to note - because, crews must gain enough clearance to account for the tree's growth between trim cycles.

MLGW's Line Clearance department will determine whether our facilities are endangered and whether trimming or removal is necessary. Follow our progress, visit: mlgw.com/treeprogress.

Gas meter inspections keep you safe

MLGW wants you to be safe. That's why we've hired a contractor to inspect all our residential gas meters in an ongoing program. If we find a leak, we will repair it at no charge.



Heath Consultant's inspectors will be in vehicles, marked with Heath and MLGW logos, and have MLGW ID badges and safety vests. Please allow them into your locked and gated backyards.

Cont. from front

cycle for optimum reliability as overgrown vegetation is one of the leading causes of outages.

Contracted crews trim trees that potentially pose a hazard to a powerline or obstruct a streetlight. It is important to note - because, crews must gain enough clearance to account for the tree's growth between trim cycles.

MLGW's Line Clearance department will determine whether our facilities are endangered and whether trimming or removal is necessary. Follow our progress, visit: mlgw.com/treeprogress.

Gas meter inspections keep you safe

MLGW wants you to be safe. That's why we've hired a contractor to inspect all our residential gas meters in an ongoing program. If we find a leak, we will repair it at no charge.



Heath Consultant's inspectors will be in vehicles, marked with Heath and MLGW logos, and have MLGW ID badges and safety vests. Please allow them into your locked and gated backyards.

Cont. from front

cycle for optimum reliability as overgrown vegetation is one of the leading causes of outages.

Contracted crews trim trees that potentially pose a hazard to a powerline or obstruct a streetlight. It is important to note - because, crews must gain enough clearance to account for the tree's growth between trim cycles.

MLGW's Line Clearance department will determine whether our facilities are endangered and whether trimming or removal is necessary. Follow our progress, visit: mlgw.com/treeprogress.

Gas meter inspections keep you safe

MLGW wants you to be safe. That's why we've hired a contractor to inspect all our residential gas meters in an ongoing program. If we find a leak, we will repair it at no charge.



Heath Consultant's inspectors will be in vehicles, marked with Heath and MLGW logos, and have MLGW ID badges and safety vests. Please allow them into your locked and gated backyards.

Community Corner

Dec. 2: Bluff City Christmas Experience Parade, Hickory Hill, Winchester Road, 11 a.m. For more information, visit bluffcitychristmas.com.

Dec. 9: Germantown Holiday Parade, Kimbrough Road, Germantown, 2- 5 p.m. For more information, visit, germantown-tn.gov.

Dec. 30: Sowing the Seeds for My Community (free haircuts), Levi Public Library, 3676 S. Third Street, 1-3 p.m. For more info, visit memphislibrary.org.

To submit an event for Community Corner, please send to corpcomm@mlgw.org and include "Community Corner" in the subject line.



Interact with MLGW via: Instagram, Twitter, Facebook, Blogspot and YouTube



Just visit mlgw.com and click on the logos.



Customer Reference Number: 11/23



Community Corner

Dec. 2: Bluff City Christmas Experience Parade, Hickory Hill, Winchester Road, 11 a.m. For more information, visit bluffcitychristmas.com.

Dec. 9: Germantown Holiday Parade, Kimbrough Road, Germantown, 2- 5 p.m. For more information, visit, germantown-tn.gov.

Dec. 30: Sowing the Seeds for My Community (free haircuts), Levi Public Library, 3676 S. Third Street, 1-3 p.m. For more info, visit memphislibrary.org.

To submit an event for Community Corner, please send to corpcomm@mlgw.org and include "Community Corner" in the subject line.



Interact with MLGW via: Instagram, Twitter, Facebook, Blogspot and YouTube



Just visit mlgw.com and click on the logos.



Customer Reference Number: 11/23



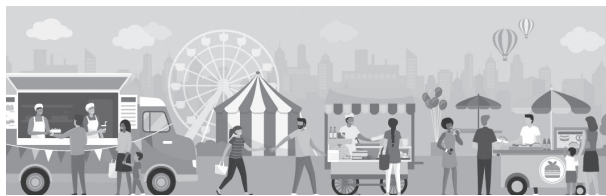
Community Corner

Dec. 2: Bluff City Christmas Experience Parade, Hickory Hill, Winchester Road, 11 a.m. For more information, visit bluffcitychristmas.com.

Dec. 9: Germantown Holiday Parade, Kimbrough Road, Germantown, 2- 5 p.m. For more information, visit, germantown-tn.gov.

Dec. 30: Sowing the Seeds for My Community (free haircuts), Levi Public Library, 3676 S. Third Street, 1-3 p.m. For more info, visit memphislibrary.org.

To submit an event for Community Corner, please send to corpcomm@mlgw.org and include "Community Corner" in the subject line.



Interact with MLGW via: Instagram, Twitter, Facebook, Blogspot and YouTube



Just visit mlgw.com and click on the logos.



Customer Reference Number: 11/23



Customer CONNECTION



PRODUCED MONTHLY BY MEMPHIS LIGHT, GAS AND WATER DIVISION



The roadmap to reliability (Tree Trimming)

In one month, new tree-trimming crews have trimmed more than what was previously trimmed all year, according to MLGW President and CEO Doug McGowen.

After contracting with three new companies in August, work is going much faster. Still, since crews are working in areas that were last trimmed in 2017, work is slower. MLGW's goal is to return to a three-year trim

Cont. on next panel

Customer CONNECTION



PRODUCED MONTHLY BY MEMPHIS LIGHT, GAS AND WATER DIVISION



The roadmap to reliability (Tree Trimming)

In one month, new tree-trimming crews have trimmed more than what was previously trimmed all year, according to MLGW President and CEO Doug McGowen.

After contracting with three new companies in August, work is going much faster. Still, since crews are working in areas that were last trimmed in 2017, work is slower. MLGW's goal is to return to a three-year trim

Cont. on next panel

Customer CONNECTION



PRODUCED MONTHLY BY MEMPHIS LIGHT, GAS AND WATER DIVISION



The roadmap to reliability (Tree Trimming)

In one month, new tree-trimming crews have trimmed more than what was previously trimmed all year, according to MLGW President and CEO Doug McGowen.

After contracting with three new companies in August, work is going much faster. Still, since crews are working in areas that were last trimmed in 2017, work is slower. MLGW's goal is to return to a three-year trim

Cont. on next panel



La ruta hacia la confiabilidad (Poda de árboles)

En un mes, las nuevas cuadrillas de poda de árboles han podado más de lo que se pudo durante todo el año, según el presidente y jefe ejecutivo de MLGW, Doug McGowen.

Después de contratar tres nuevas compañías en agosto, el trabajo va mucho más rápido. Aun así, dado que las nuevas cuadrillas están trabajando en áreas que se podaron por última vez en 2017, el trabajo se hace más lento. La meta de MLGW es regresar a un

Continúa

Continuación

ciclo de tres años para la fiabilidad óptima ya que la vegetación crecida en exceso es una de las causas de apagones. Las cuadrillas contratadas podan árboles que potencialmente representan un peligro para las líneas eléctricas u obstruyen el alumbrado público. Es importante anotar que las cuadrillas deben obtener suficiente espacio libre para acomodar el crecimiento del árbol entre los ciclos de recorte.

El área de Despeje de Líneas de MLGW determinará si las instalaciones están en peligro y si es necesario recortar o eliminar la vegetación. Siga nuestro progreso, visite mlgw.com/treetrimming.

Las inspecciones del contador de gas le mantienen seguro

MLGW quiere que usted esté a salvo. Por eso disponemos de un contratista para que inspeccione todos nuestros medidores de gas residenciales en un programa continuado. Si encontramos una fuga, la repararemos sin cargo.

Los inspectores de Heath Consultants están en vehículos marcados con logos de Heath y MLGW y llevan gafetes de identificación de MLGW y chaleco de seguridad. Permítales entrar a sus patios asegurados con llave.

Continuación

ciclo de tres años para la fiabilidad óptima ya que la vegetación crecida en exceso es una de las causas de apagones. Las cuadrillas contratadas podan árboles que potencialmente representan un peligro para las líneas eléctricas u obstruyen el alumbrado público. Es importante anotar que las cuadrillas deben obtener suficiente espacio libre para acomodar el crecimiento del árbol entre los ciclos de recorte.

El área de Despeje de Líneas de MLGW determinará si las instalaciones están en peligro y si es necesario recortar o eliminar la vegetación. Siga nuestro progreso, visite mlgw.com/treetrimming.

Las inspecciones del contador de gas le mantienen seguro

MLGW quiere que usted esté a salvo. Por eso disponemos de un contratista para que inspeccione todos nuestros medidores de gas residenciales en un programa continuado. Si encontramos una fuga, la repararemos sin cargo.

Los inspectores de Heath Consultants están en vehículos marcados con logos de Heath y MLGW y llevan gafetes de identificación de MLGW y chaleco de seguridad. Permítales entrar a sus patios asegurados con llave.

Continuación

ciclo de tres años para la fiabilidad óptima ya que la vegetación crecida en exceso es una de las causas de apagones. Las cuadrillas contratadas podan árboles que potencialmente representan un peligro para las líneas eléctricas u obstruyen el alumbrado público. Es importante anotar que las cuadrillas deben obtener suficiente espacio libre para acomodar el crecimiento del árbol entre los ciclos de recorte.

El área de Despeje de Líneas de MLGW determinará si las instalaciones están en peligro y si es necesario recortar o eliminar la vegetación. Siga nuestro progreso, visite mlgw.com/treetrimming.

Las inspecciones del contador de gas le mantienen seguro

MLGW quiere que usted esté a salvo. Por eso disponemos de un contratista para que inspeccione todos nuestros medidores de gas residenciales en un programa continuado. Si encontramos una fuga, la repararemos sin cargo.

Los inspectores de Heath Consultants están en vehículos marcados con logos de Heath y MLGW y llevan gafetes de identificación de MLGW y chaleco de seguridad. Permítales entrar a sus patios asegurados con llave.

Rincón Comunitario

2 de diciembre: Desfile de la experiencia navideña de Bluff City, Hickory Hill, Winchester Street, 11 a.m. Para obtener más información, visite bluffcitychristmas.com.

9 de diciembre: Desfile navideño de Germantown, Kimbrough Road, Germantown, 2 a 5 p.m. Para obtener más información, visite germantown-tn.gov.

30 de diciembre: Sembrando semillas para mi comunidad (cortes de pelo gratuitos), Biblioteca Pública de Levi, 3676 S. Third Street, 1 a 3 p.m. Para obtener más información, visite memphislibrary.org.

Para solicitar la publicación de un evento en el Rincón Comunitario, envíelo a corpcomm@mlgw.org e incluya "Community Corner" en la línea de asunto.



Recordatorio: Inscríbese para recibir alertas de texto en mlgw.com/textalerts.



La ruta hacia la confiabilidad (Poda de árboles)

En un mes, las nuevas cuadrillas de poda de árboles han podado más de lo que se pudo durante todo el año, según el presidente y jefe ejecutivo de MLGW, Doug McGowen.

Después de contratar tres nuevas compañías en agosto, el trabajo va mucho más rápido. Aun así, dado que las nuevas cuadrillas están trabajando en áreas que se podaron por última vez en 2017, el trabajo se hace más lento. La meta de MLGW es regresar a un

Continúa

Continuación

ciclo de tres años para la fiabilidad óptima ya que la vegetación crecida en exceso es una de las causas de apagones. Las cuadrillas contratadas podan árboles que potencialmente representan un peligro para las líneas eléctricas u obstruyen el alumbrado público. Es importante anotar que las cuadrillas deben obtener suficiente espacio libre para acomodar el crecimiento del árbol entre los ciclos de recorte.

El área de Despeje de Líneas de MLGW determinará si las instalaciones están en peligro y si es necesario recortar o eliminar la vegetación. Siga nuestro progreso, visite mlgw.com/treetrimming.

Las inspecciones del contador de gas le mantienen seguro

MLGW quiere que usted esté a salvo. Por eso disponemos de un contratista para que inspeccione todos nuestros medidores de gas residenciales en un programa continuado. Si encontramos una fuga, la repararemos sin cargo.

Los inspectores de Heath Consultants están en vehículos marcados con logos de Heath y MLGW y llevan gafetes de identificación de MLGW y chaleco de seguridad. Permítales entrar a sus patios asegurados con llave.

Continuación

ciclo de tres años para la fiabilidad óptima ya que la vegetación crecida en exceso es una de las causas de apagones. Las cuadrillas contratadas podan árboles que potencialmente representan un peligro para las líneas eléctricas u obstruyen el alumbrado público. Es importante anotar que las cuadrillas deben obtener suficiente espacio libre para acomodar el crecimiento del árbol entre los ciclos de recorte.

El área de Despeje de Líneas de MLGW determinará si las instalaciones están en peligro y si es necesario recortar o eliminar la vegetación. Siga nuestro progreso, visite mlgw.com/treetrimming.

Las inspecciones del contador de gas le mantienen seguro

MLGW quiere que usted esté a salvo. Por eso disponemos de un contratista para que inspeccione todos nuestros medidores de gas residenciales en un programa continuado. Si encontramos una fuga, la repararemos sin cargo.

Los inspectores de Heath Consultants están en vehículos marcados con logos de Heath y MLGW y llevan gafetes de identificación de MLGW y chaleco de seguridad. Permítales entrar a sus patios asegurados con llave.

Rincón Comunitario

2 de diciembre: Desfile de la experiencia navideña de Bluff City, Hickory Hill, Winchester Street, 11 a.m. Para obtener más información, visite bluffcitychristmas.com.

9 de diciembre: Desfile navideño de Germantown, Kimbrough Road, Germantown, 2 a 5 p.m. Para obtener más información, visite germantown-tn.gov.

30 de diciembre: Sembrando semillas para mi comunidad (cortes de pelo gratuitos), Biblioteca Pública de Levi, 3676 S. Third Street, 1 a 3 p.m. Para obtener más información, visite memphislibrary.org.

Para solicitar la publicación de un evento en el Rincón Comunitario, envíelo a corpcomm@mlgw.org e incluya "Community Corner" en la línea de asunto.



Recordatorio: Inscríbese para recibir alertas de texto en mlgw.com/textalerts.



La ruta hacia la confiabilidad (Poda de árboles)

En un mes, las nuevas cuadrillas de poda de árboles han podado más de lo que se pudo durante todo el año, según el presidente y jefe ejecutivo de MLGW, Doug McGowen.

Después de contratar tres nuevas compañías en agosto, el trabajo va mucho más rápido. Aun así, dado que las nuevas cuadrillas están trabajando en áreas que se podaron por última vez en 2017, el trabajo se hace más lento. La meta de MLGW es regresar a un

Continúa

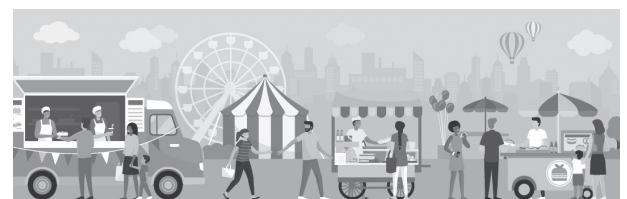
Rincón Comunitario

2 de diciembre: Desfile de la experiencia navideña de Bluff City, Hickory Hill, Winchester Street, 11 a.m. Para obtener más información, visite bluffcitychristmas.com.

9 de diciembre: Desfile navideño de Germantown, Kimbrough Road, Germantown, 2 a 5 p.m. Para obtener más información, visite germantown-tn.gov.

30 de diciembre: Sembrando semillas para mi comunidad (cortes de pelo gratuitos), Biblioteca Pública de Levi, 3676 S. Third Street, 1 a 3 p.m. Para obtener más información, visite memphislibrary.org.

Para solicitar la publicación de un evento en el Rincón Comunitario, envíelo a corpcomm@mlgw.org e incluya "Community Corner" en la línea de asunto.



Recordatorio: Inscríbese para recibir alertas de texto en mlgw.com/textalerts.